

CD ROM Pressung 8 cm (200 MB – 22:25 min.)**geeignet für Mengenpressung ab 1000 Stück****Premastering:**

Herstellung eines spezifikationsgerechten Masters für die CD Produktion (CD-R).

Glasmaster:

Die Pressvorlage, der Stamper, hergestellt vom Glasmaster, wird nach der Produktion im Presswerk für eventuelle Nachproduktionen archiviert.

Replikation:

CD Produktion gemäß den im Philips Red und Yellow Book festgelegten Spezifikationen. Labelaufdruck ist möglich bis zu sechs Farben im Siebdruck- oder Offsetverfahren. Im Preis enthalten ist ein zweifarbiger Labelaufdruck. Bitte beachten Sie unbedingt unsere Spezifikationen für CD-Labelfilme auf den Seiten 3 - 5. Lieferzeiten: ca. 10 - 12 Arbeitstage nach Eingang aller spezifikationsgerechten Vorlagen. Die Produktionsmenge kann bis zu 10% über- oder unterschritten werden.

Drucksachen:

Alles Wissenswerte zu Drucksachen finden Sie auf Seite 3 + 5 im Infoblatt „Spezifikationen für Drucksachen,“. Auf Wunsch können Sie auch Ihre fertigen Druckprodukte bei uns anliefern. Bei Erstaufgaben legen Sie bitte eine farbverbindliche Vorlage (Cromalin oder Proof) bei. Alle Druckfilme bitte mit der genauen Farbbezeichnung und Passerkreuzen versehen. Die Maße müssen genau den Spezifikationen entsprechen. Formattoleranzen dürfen max. ± 1 mm betragen.

Konfektionierung:

Gerne bieten wir Ihnen auch nach Ihren Vorgaben gestaltete CD Kartontaschen an. Sprechen Sie mit uns!

Update-Service:

Sie entwickeln die Software - wir besorgen den Rest. Duplikation der Medien, Konfektionierung, Versand gemäß Ihrer Adressliste, Rechnungstellung und Überwachung der Zahlungseingänge. Gerne arbeiten wir ein maßgeschneidertes Angebot für Sie aus.

Urheberrechte:

Bitte achten Sie darauf, daß Sie alle Rechte zur Vervielfältigung der Daten besitzen. Bei Daten Dritter benötigen wir eine schriftliche Freistellungserklärung von Ihnen. Bei Audio CDs kann die Produktion erst nach schriftlicher Freistellung durch die GEMA erfolgen.

Premastering

Mögliche Arten der CD: CD-Audio, CD-ROM, CD-I, CD-Video
Bei CD-ROM gibt es verschiedene Standards: ISO 9660, Hybrid Mac/Win, Mixed Mode, weitere auf Anfrage

Erstellen des CD-R Masters (Premastering):

Anlieferung Ihrer Daten: auf Disketten, ZIP/JAZ Medien, 3,5“, CD-R / CD-ROM (andere auf Anfrage).

- Datenübernahme 1:1 vom angelieferten Medium auf CD-R
- für Pre-Mastering (entfällt bei Anlieferung der Daten auf CD-ROM / CD-R) berechnen wir € 80,00 pro Master

WICHTIG bei CD-ROM Produktionen:

Master CDs sollten im Disc at Once bzw. Singlesession Modus erstellt werden. Bitte verwenden Sie zur Mastererstellung nie das UDF-Format – kein Incremental Packet Writing.

- Soll Ihre CD-ROM der Datenstruktur gemäß ISO 9660 entsprechen, dürfen Verzeichnisnamen keine Extension aufweisen und max. 8 Zeichen lang sein.
- Für Verzeichnis- und Dateinamen sind nur die Zeichen A-Z, 0-9 und der Unterstrich „_“, zulässig.
- Unterverzeichnisse dürfen bis max. 8 Ebenen verschachtelt sein.
- Die Verzeichnisstruktur für die CD muß von Ihnen vorgegeben sein.

Entsprechen Ihre Daten nicht der ISO 9660 Norm, so teilen Sie uns bitte mit, ob die nicht ISO 9660 genormten Datei- und Verzeichnisnamen

- umbenannt werden sollen (kann das Laufverhalten von Anwendungen verändern)
- unverändert übernommen werden sollen (Lesbarkeit der CD kann nicht auf allen Laufwerken garantiert werden)

Drucksachen und Verpackungen

CD-Verpackungen incl. Konfektionierung:

Mini Papiertasche mit Sichtfenster, ohne Klebepunkt
Mini Papiertasche mit Sichtfenster und Klebepunkt
Mini CD Tasche, PVC klar ohne Lasche
Mini CD Tasche, PVC klar mit Lasche
Mailing-Kuvert für 1 CD + Brief mit Adressfenster, Karton
Konfektionierung für angelieferte Drucksachen pro Handgriff
CD Filzpunkt, selbstklebend, naturweiß VE = 2.000 Stück

Mini CD Kartonstecktasche 1-4farbig bedruckt 2-seitig:

Preise auf Anfrage!

Druck : 1-4 farbig nach Euroskala (Schmuckfarben (Pantone/HKS) gegen Aufpreis pro Farbe EUR 0,18 möglich).
Filme : vom Kunden gestellt oder EUR 20,00 / Film
Lieferzeit : ca. 10 Arbeitstage nach Eingang aller spezifikationsgerechten Offsetfilme
Alle Preise freibleibend bis zur endgültigen Auftragserteilung, in EUR pro Stück, zzgl. MwSt.

Die Produktionsmenge der Drucksachen kann bis zu 10% überschritten werden.

Spezifikationen für CD-Label Druckdaten

Bitte beachten Sie bei der Erstellung der Druckdaten folgende Punkte:

- einfarbiger Hintergrund (keine Einbettung in Verläufe oder Bilder), der Kontrast zur Hintergrundfarbe sollte auf keinen Fall weniger als 50% betragen
- möglichst keine hellen Farben auf ganz dunklem Hintergrund
- genügend Abstand zu den benachbarten grafischen und textlichen Elementen
- keine Umrahmungen oder Zerlegungen
- Strichstärken mindestens 0,15mm
- Schriftgrößen mindestens 4 Punkt. Einhaltung der Mindest-Schriftgrößen ist besonders bei Serifenschriften und bestimmten Schriftschnitten unumgänglich.
- Einhaltung der Proportionen und Strichstärken

Größe:

Bitte halten Sie den bedruckbaren Bereich von 17 – 78 mm unbedingt ein.
Bitte legen Sie Ihre Labeldatei rund, mit den angegebenen Maßen an und richten Sie keinen Beschnitt (das heißt die Filme müssen rund sein) ein.
Das Mittelloch muß unbedingt ausgespart werden.
Bitte sparen Sie zwischen 24 und 26 mm (rund) einen Stapelring aus.
Setzen Sie bitte die Paßkreuze und geben Sie die Farbe an.
Bitte legen Sie unbedingt den passgenauen Weißfilm für die Fondfläche an.

Für die CD Bedruckung im Siebdruckverfahren mit Volltonfarben wird die Verwendung von Pantone-C und HKS-K empfohlen. Diese Farben sind Volltonfarben, d.h. es findet keine Durchmischung zwischen zwei oder mehr Farben statt. Für den Mehrfarbendruck müssen die Filme daher so angelegt sein, daß die Farben nicht übereinander gedruckt werden.

Anmerkung:

Bitte beachten Sie, daß der Siebdruck gegenüber dem Offset-Druck keinen Punktzuwachs hat. Im Siebdruck sind alle Farben immer glänzender und brillanter als im Offset-Druck. Außerdem kann es durch den Druck auf der Kunststoff CD-Oberfläche zu leichten Farbabweichungen kommen, wir bitten dies zu beachten und zur Kenntnis zu nehmen.

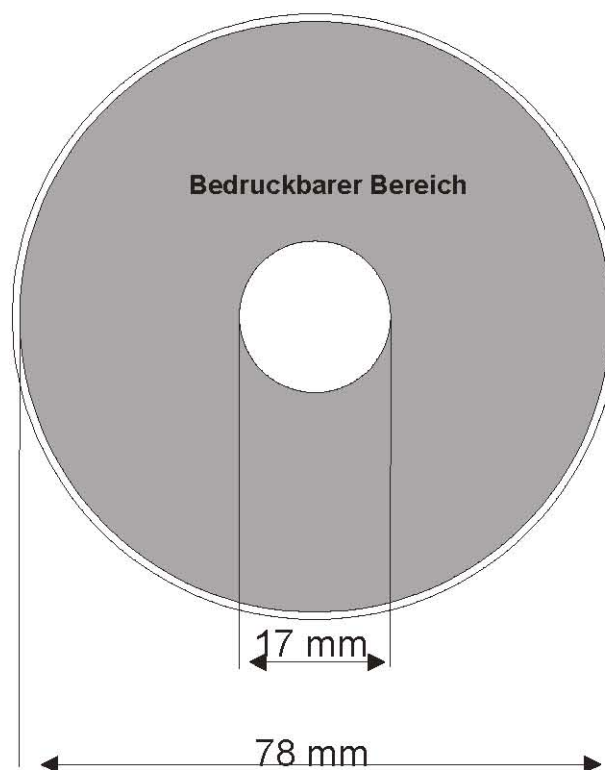
Spezifikationen für CD-Labeldaten /

Druckbereich

Dieser Druckbereich besteht aus der Aluminiumfläche. Vollflächige Grundierung ist nicht notwendig.

Passmarken- und Zentrierschablone:

8 cm CD (Mini-CD)

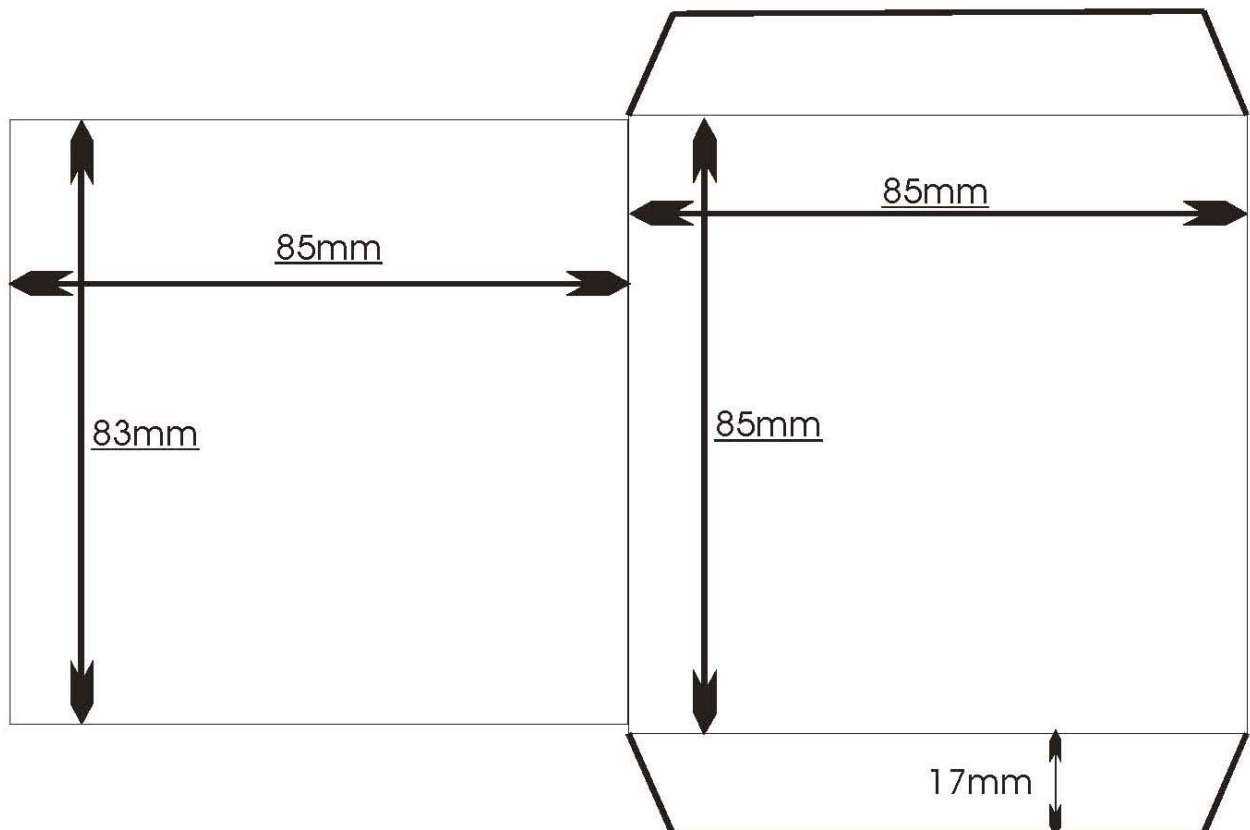


Bitte sparen Sie zwischen 24 und 26 mm (rund) einen Stapelring aus !! 78 mm

Passmarken- und Zentrierschablone:

Um den reibungslosen Ablauf Ihrer Produktion zu gewährleisten, haben wir oben stehende Schablone für Sie bereitgestellt. Anhand dieser Hilfe können Sie / Ihr Graphiker problemlos feststellen, ob Ihre Labelfilme zentriert und die Passmarken deckungsgleich sind.

Kartonstecktasche 8 cm Spezifikation



Format : 85 x 85 mm konfektioniert

Material : 250g / qm Chromokarton

Druck : Offset-/Skalen- und Sonderfarben

Veredelung : Dispersionslack

:

Bitte überfüllen Sie an den Rändern ca. 2-3 mm

Spezifikationen für Belichtungen

Die Anlieferung Ihrer Daten ist in folgenden Dateiformaten möglich:

Apple Macintosh:

Macromedia Freehand 9.0
 Adobe PhotoShop 5.5
 Adobe PageMaker 6.5
 Adobe InDesign 1.5
 Quark X Press 4.1.1

Windows: Hier übernehmen wir keine Garantie für die Farbechtheit in der Belichtung

Corel Draw 9.0
 Adobe PhotoShop 3.0
 Adobe Illustrator 7.0.1
 Adobe PageMaker 6.5
 Quark X Press 4.0

Alle Dateien sind im PC-Format mit allen zugehörigen Schriften oder im MAC-Format mit allen Schriften in „Kurven oder Pfade gewandelt“ anzuliefern.

Dateibearbeitungen:

- bei nicht angelegten Passerkreuzen
- bei nicht spezifikationsgerechten Anlegen der Größen oder Vorlagen

werden Ihnen gemäß unserer derzeit gültigen Preisliste in Rechnung gestellt.

Ein farbverbindlicher Ausdruck (Proof) der angelieferten Datei wird, insoweit nicht vom Kunden angeliefert, gemäß unserer aktuellen Preisliste auf Kosten und Rechnung des Kunden auch ohne separatem Auftrag erstellt.

Preise für Handlingpauschale CD-Label, Proof und Satzkosten (Dateibearbeitung / 10 min = AE) auf Anfrage!

Bildauflösung (Originalgröße):

Strichzeichnungen: mind. 12.00 dpi
 Graustufenbilder, Farbbilder (CMYK, Duplex, Triplex) mind. 300 dpi

Achtung: Bei Anlieferung von RGB-Bilddateien kommt es durch die notwendige CMYK-Konvertierung zu Farbabweichungen vom ursprünglichen Bild. Sichern Sie deshalb Farbbilder generell im CMYK-Modus, Duplex und Triplex Bilder im entsprechenden Modus.

Dateiformate:

Tiff: TIFF-Bilddateien ohne Komprimierung (LZW o.ä.) abspeichern
 EPS: DCS-Dateiformat (5 Segmente) oder einzelne Datei. In beiden Fällen müssen die Dateien binär kodiert sein.
 JPEG: JPEG-Dateien bitte mit maximaler Qualität (=minimale Komprimierung) und Formatoption Baseline Standard sichern. JPEG-komprimierte Bilder müssen im CMYK-Farbmodus gespeichert werden.

Dateien:

Pfandeneinstellung für freigestellte Bilder: Kurvennäherung 10
 Schriften: Linotype- und Berthold Fonts
 Farbmodus: CMYK Vierfarbseparierung
 Auflösung der Vektor-Grafiken: 945 Linien/cm (2400 dpi)