

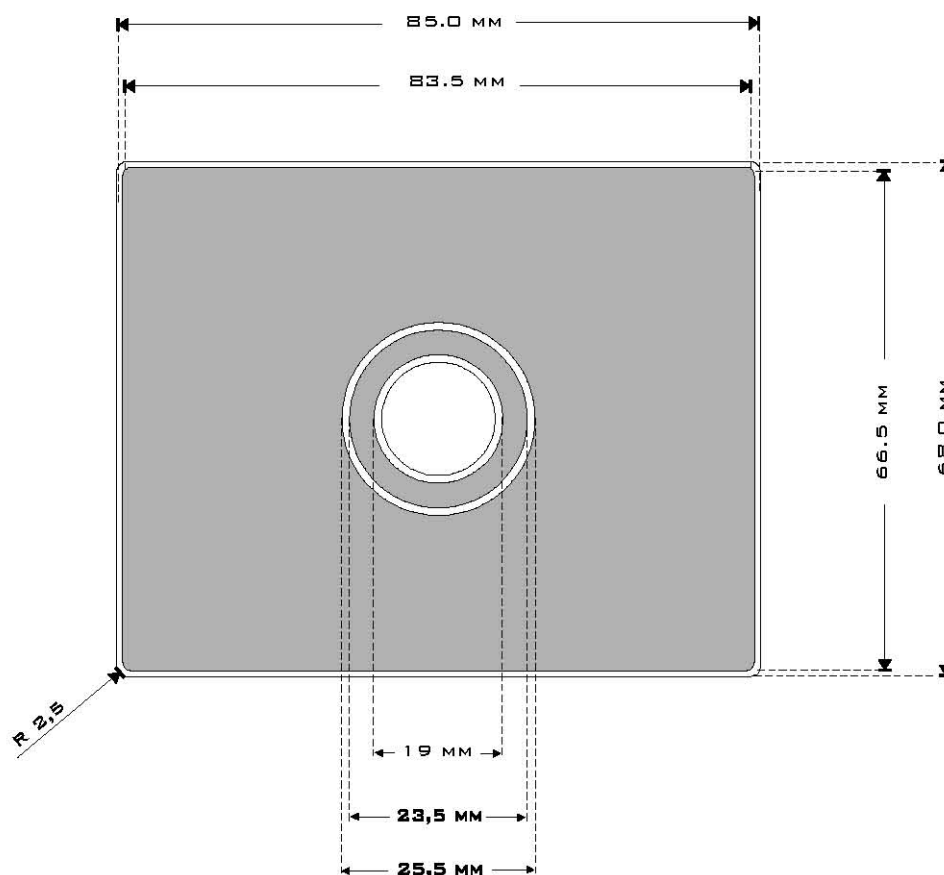
Spezifikationen für 100 MB Scheckkarten-CD Labeldruck (Siebdruck)

Folgende Druckarten können realisiert werden.

- Halbtonbilder
- Duplex und Triplexdrucke
- 4 Farbdrucke (mit weisser Vollfläche unterlegen!)
- Strichdesign mit bis zu 5 Sondertönen

Druckbereich

Format Scheckkarte 85 – 68 mm
Durchmesser Innen 19 mm



Aussparung

Durchmesser Innen 23,5 mm
Durchmesser Außen 25,5 mm
Druckspiegel 83,5 – 66,5 mm
Radius 2,5

Außenmaße: 83,5 mm x 66,5 mm
Innenmaße 25,5 mm x 23,5 mm, min. 19 mm

BRASS

COMPUTER

Grashofweg 10

D - 21698 Harsefeld

Telefon: 04164/909105

Telefax: 04164/909107

www.brass-computer.com

Spezifikationen für Scheckkarten CD Labelfilme

Seitenrichtige Positivfilme, Emulsionsschicht oben ! (Siebdruckfilm)

Rasterweite : bis 138 lpi

Tonwertumfang : von 15% bis 80% (Druckenlinie)

Rasterpunktform : punktförmig

Rasterwinkelung : Moirée beachten

Druckfarben : Euroskala (für 4-Farben Rasterdruck), HKS oder Pantone (Strich, Duplex oder Triplex)

Um möglichst genau Farbwiedergabe zu erzielen, ist eine weiße Vollfläche unter den 4-Farben Druck zu unterlegen.

Achtung: Die weiße Vollfläche muss folgende Masse aufweisen:

Durchmesser Aussen	115,5 mm
Durchmesser Aussparung	23 mm / 26 mm
Durchmesser Innen	19,5 mm